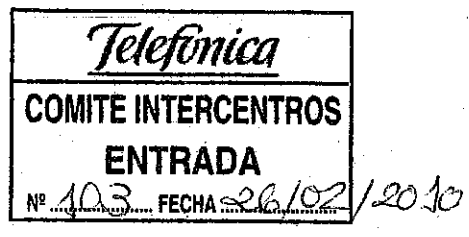


Telefónica

**Comité
Intercentros**

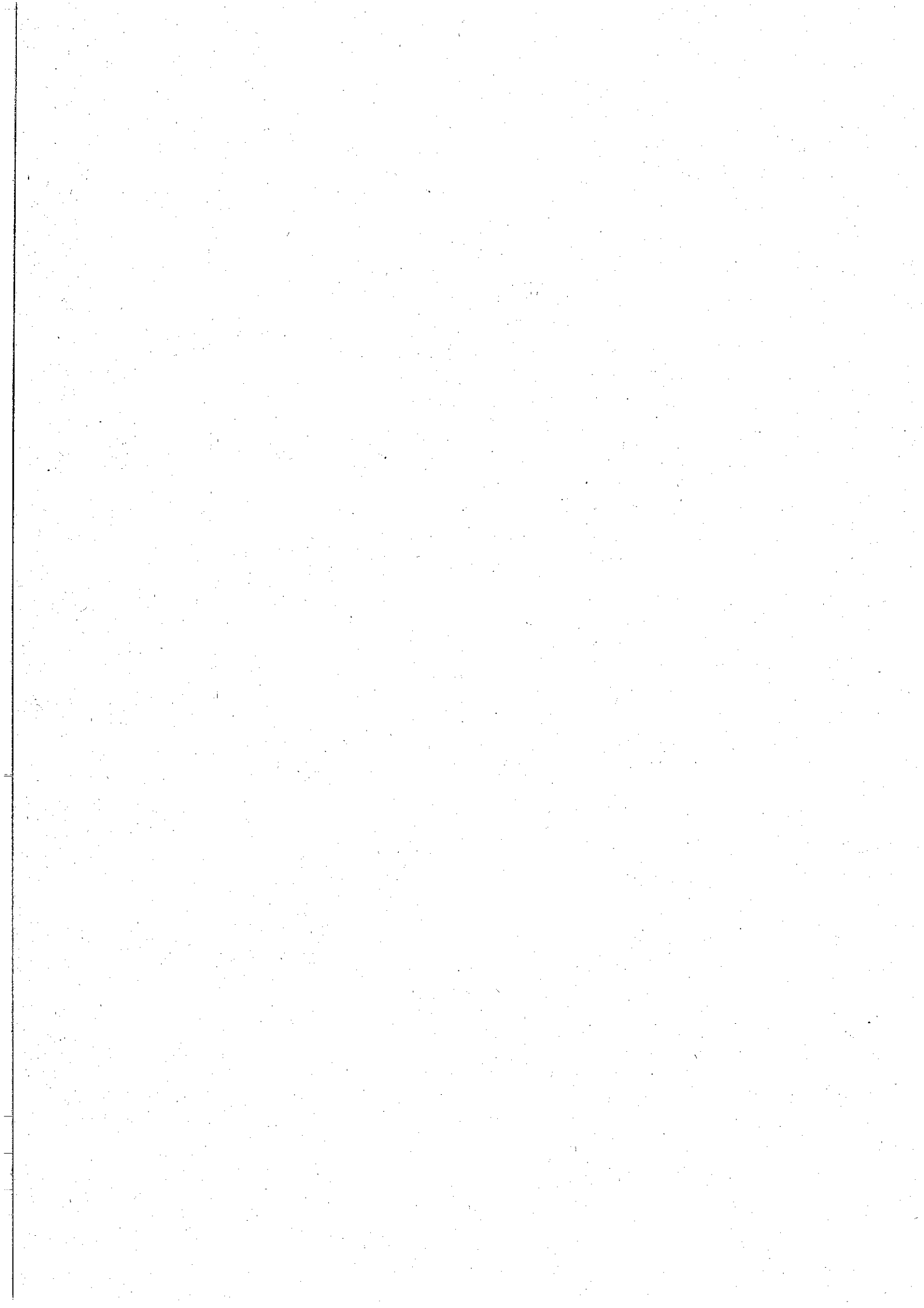


**A TODOS LOS SINDICATOS CON
REPRESENTACIÓN EN EL COMITÉ
INTERCENTROS.**

Adjunto os hacemos entrega de las tablas salariales de 2010 y el reparto de la masa salarial con el incremento del 1%, enviadas por la Empresa de acuerdo con lo expresado en la reunión de la Comisión de Interpretación y Vigilancia, celebrada el día 23 de febrero de 2010.



Madrid, 26 de febrero de 2010



TABLAS SALARIALES 2010

GRUPO

Sueldo 2009
Cierre

Sueldo 2010
Incorporación
Plus
Productividad

Sueldo 2010
Incremento
0,5%
Tablas Salariales

NUEVOS GRUPOS LABORALES

GRUPO : 01 GENERAL DE JEFATURAS

0100014	JEFE MAYOR	3.332,79	3.357,79	3.374,58
0100024	JEFE PRINCIPAL DE 1ª	3.189,19	3.214,19	3.230,26
0100034	JEFE PRINCIPAL DE 2ª	3.052,41	3.077,42	3.092,81
0100044	JEFE DE 1ª	2.909,79	2.934,80	2.949,47
0100054	JEFE DE 2ª	2.774,61	2.799,62	2.813,62
0100064	JEFE DE 3ª	2.646,49	2.671,50	2.684,86
0100063	JEFE DE 3ª > 3 años	2.646,49	2.671,50	2.684,86
0100062	JEFE DE 3ª > 2 años	2.646,49	2.671,50	2.684,86

GRUPO : 32 TITULADOS Y TECNICOS SUPERIORES

SUBGRUPO : 1 TITULADOS SUPERIORES

3201014	TITULADO SUPERIOR MAYOR	4.073,79	4.098,80	4.119,29
3201024	TITULADO SUPERIOR PRINCIPAL DE 1ª	3.894,87	3.919,87	3.939,47
3201034	TITULADO SUPERIOR PRINCIPAL DE 2ª	3.724,47	3.749,47	3.768,22
3201044	TITULADO SUPERIOR ASCENSO DE 1ª	3.546,84	3.571,85	3.589,71
3201054	TITULADO SUPERIOR ASCENSO DE 2ª	3.378,46	3.403,46	3.420,48
3201064	TITULADO SUPERIOR ENTRADA (+ 3 AÑOS)	3.218,85	3.243,86	3.260,08
3201063	TITULADO SUPERIOR ENTRADA (- 3 AÑOS)	3.044,78	3.069,79	3.085,14
3201062	TITULADO SUPERIOR ENTRADA (N.I.)	2.771,96	2.796,97	2.810,95

GRUPO : 32 TITULADOS Y TECNICOS SUPERIORES

SUBGRUPO : 2 TECNICOS SUPERIORES

3202014	TECNICO SUPERIOR MAYOR	4.073,79	4.098,80	4.119,29
3202024	TECNICO SUPERIOR PRINCIPAL DE 1ª	3.894,87	3.919,87	3.939,47
3202034	TECNICO SUPERIOR PRINCIPAL DE 2ª	3.724,47	3.749,47	3.768,22
3202044	TECNICO SUPERIOR ASCENSO DE 1ª	3.546,84	3.571,85	3.589,71
3202054	TECNICO SUPERIOR ASCENSO DE 2ª	3.378,46	3.403,46	3.420,48
3202064	TECNICO SUPERIOR ENTRADA	3.218,85	3.243,86	3.260,08

GRUPO : 33 TITULADOS Y TECNICOS MEDIOS

SUBGRUPO : 0 TITULADOS Y TECNICOS MEDIOS

3300014	TITULADO O TECNICO MEDIO MAYOR	3.332,79	3.357,79	3.374,58
3300024	TITULADO O TECNICO MEDIO PRINCIPAL DE 1ª	3.189,19	3.214,19	3.230,26
3300034	TITULADO O TECNICO MEDIO PRINCIPAL DE 2ª	3.052,41	3.077,42	3.092,81
3300044	TITULADO O TECNICO MEDIO DE 1ª	2.909,79	2.934,80	2.949,47
3300054	TITULADO O TECNICO MEDIO DE 2ª	2.774,61	2.799,62	2.813,62
3300064	TITULADO O TECNICO MEDIO ENTRADA (+ 3 AÑOS)	2.646,49	2.671,50	2.684,86
3300063	TITULADO O TECNICO MEDIO ENTRADA (- 3 AÑOS)	2.506,74	2.531,74	2.544,40
3300062	TITULADO O TECNICO MEDIO ENTRADA (N.I.)	2.287,76	2.312,77	2.324,33

TABLAS SALARIALES 2010

GRUPO		Sueldo 2009 Cierre	Sueldo 2010 Incorporación Plus Productividad	Sueldo 2010 Incremento 0,5% Tablas Salariales
GRUPO : 34 DELINEANTES Y OPERADORES AUDIOVISUALES				
SUBGRUPO : 1 DELINEANTES (N.G.L.)				
3401014	DELINEANTE (N.G.L.) MAYOR	2.470,53	2.495,54	2.508,02
3401024	DELINEANTE (N.G.L.) PRINCIPAL DE 1ª	2.383,75	2.408,75	2.420,79
3401034	DELINEANTE (N.G.L.) PRINCIPAL DE 2ª	2.300,44	2.325,44	2.337,07
3401044	DELINEANTE (N.G.L.) DE 1ª	2.220,49	2.245,49	2.256,72
3401054	DELINEANTE (N.G.L.) DE 2ª	2.143,74	2.168,75	2.179,59
3401064	DELINEANTE (N.G.L.) ENTRADA (+ 3 AÑOS)	2.070,09	2.095,09	2.105,57
3401063	DELINEANTE (N.G.L.) ENTRADA (- 3 AÑOS)	1.964,94	1.989,94	1.999,89
3401062	DELINEANTE (N.G.L.) ENTRADA (N.I.)	1.808,35	1.833,36	1.842,53
GRUPO : 34 DELINEANTES Y OPERADORES AUDIOVISUALES				
SUBGRUPO : 2 OPERADORES AUDIOVISUALES				
3402014	OPERADOR AUDIOVISUAL MAYOR	2.470,53	2.495,54	2.508,02
3402024	OPERADOR AUDIOVISUAL PRINCIPAL DE 1ª	2.383,75	2.408,75	2.420,79
3402034	OPERADOR AUDIOVISUAL PRINCIPAL DE 2ª	2.300,44	2.325,44	2.337,07
3402044	OPERADOR AUDIOVISUAL DE 1ª	2.220,49	2.245,49	2.256,72
3402054	OPERADOR AUDIOVISUAL DE 2ª	2.143,74	2.168,75	2.179,59
3402064	OPERADOR AUDIOVISUAL ENTRADA (+ 3 AÑOS)	2.070,09	2.095,09	2.105,57
3402063	OPERADOR AUDIOVISUAL ENTRADA (- 3 AÑOS)	1.964,94	1.989,94	1.999,89
3402062	OPERADOR AUDIOVISUAL ENTRADA (N.I.)	1.808,35	1.833,36	1.842,53
GRUPO : 35 EQUIPOS				
SUBGRUPO : 1 ENCARGADOS DE PLANTA INTERNA				
3501014	ENCARGADO DE PLANTA INTERNA MAYOR	2.930,65	2.960,36	2.975,16
3501024	ENCARGADO DE PLANTA INTERNA PRINCIPAL DE 1ª	2.831,54	2.860,25	2.874,55
3501034	ENCARGADO DE PLANTA INTERNA PRINCIPAL DE 2ª	2.735,78	2.763,52	2.777,34
3501044	ENCARGADO DE PLANTA INTERNA DE 1ª	2.643,26	2.670,06	2.683,41
3501054	ENCARGADO DE PLANTA INTERNA DE 2ª	2.553,87	2.579,76	2.592,66
3501064	ENCARGADO DE PLANTA INTERNA DE 3ª	2.467,51	2.492,52	2.504,98
GRUPO : 35 EQUIPOS				
SUBGRUPO : 2 OPERADORES TECNICOS DE PLANTA INTERNA				
3502014	OPERADOR TECNICO PLANTA INTERNA MAYOR	2.628,50	2.653,51	2.666,78
3502024	OPERADOR TECNICO PLANTA INTERNA PRINCIPAL DE 1ª	2.505,69	2.530,70	2.543,35
3502034	OPERADOR TECNICO PLANTA INTERNA PRINCIPAL DE 2ª	2.414,16	2.441,88	2.454,09
3502044	OPERADOR TECNICO PLANTA INTERNA PRINCIPAL DE 3ª	2.332,51	2.359,30	2.371,10
3502054	OPERADOR TECNICO PLANTA INTERNA DE 1ª	2.253,63	2.279,51	2.290,91
3502064	OPERADOR TECNICO PLANTA INTERNA DE 2ª (+ 3 AÑOS)	2.177,41	2.202,42	2.213,43
3502063	OPERADOR TECNICO PLANTA INTERNA DE 2ª (- 3 AÑOS)	2.076,84	2.101,85	2.112,36
3502062	OPERADOR TECNICO PLANTA INTERNA DE 2ª (N.I.)	1.912,21	1.937,21	1.946,90

TABLAS SALARIALES 2010

GRUPO		Sueldo 2009 Cierre	Sueldo 2010 Incorporación Plus Productividad	Sueldo 2010 Incremento 0,5% Tablas Salariales
GRUPO : 36 REDES				
SUBGRUPO : 1 ENCARGADOS DE PLANTA EXTERNA				
3601014	ENCARGADO PLANTA EXTERNA MAYOR	2.930,65	2.960,36	2.975,16
3601024	ENCARGADO PLANTA EXTERNA PRINCIPAL DE 1ª	2.831,54	2.860,25	2.874,55
3601034	ENCARGADO PLANTA EXTERNA PRINCIPAL DE 2ª	2.735,78	2.763,52	2.777,34
3601044	ENCARGADO PLANTA EXTERNA DE 1ª	2.643,26	2.670,06	2.683,41
3601054	ENCARGADO PLANTA EXTERNA DE 2ª	2.553,87	2.579,76	2.592,66
3601064	ENCARGADO PLANTA EXTERNA DE 3ª	2.467,51	2.492,52	2.504,98
GRUPO : 36 REDES				
SUBGRUPO : 8 ENCARGADOS DE REDES Y SERVICIOS				
3608014	ENCGDO.REDES Y SERVICIOS MAYOR	2.930,65	2.960,36	2.975,16
3608024	ENCGDO.REDES Y SERVICIOS PRAL.1A	2.831,54	2.860,25	2.874,55
3608034	ENCGDO.REDES Y SERVICIOS PRAL.2A	2.735,78	2.763,52	2.777,34
3608044	ENCGDO.REDES Y SERVICIOS DE 1A	2.643,26	2.670,06	2.683,41
3608054	ENCGDO.REDES Y SERVICIOS DE 2A	2.553,87	2.579,76	2.592,66
3608064	ENCGDO.REDES Y SERVICIOS DE 3A (+3 AÑOS)	2.467,51	2.492,52	2.504,98
3608063	ENCGDO.REDES Y SERVICIOS DE 3A (-3 AÑOS)	2.326,72	2.351,72	2.363,48
GRUPO : 36 REDES				
SUBGRUPO : 9 ENCARGADOS DE REDES Y SERVICIOS (EN TRANSITO)				
3609014	ENCGDO.REDES Y SERVICIOS MAYOR (EN TRANSITO)			
3609024	ENCGDO.REDES Y SERVICIOS PRAL.1A (EN TRANSITO)			
3609034	ENCGDO.REDES Y SERVICIOS PRAL.2A (EN TRANSITO)			
3609044	ENCGDO.REDES Y SERVICIOS DE 1A (EN TRANSITO)			
3609054	ENCGDO.REDES Y SERVICIOS DE 2A (EN TRANSITO)			
3609064	ENCGDO.REDES Y SERVICIOS DE 3A (+3 AÑOS) (EN TRANSITO)			
3609063	ENCGDO.REDES Y SERVICIOS DE 3A (-3 AÑOS) (EN TRANSITO)			
GRUPO : 39 PLANTA Y SERVICIOS				
SUBGRUPO : 00 OPERADORES AUXILIARES PLANTA Y SERVICIOS				
3900014	OPERADOR AUXILIAR PLANTA Y SERVICIOS MAYOR	2.338,92	2.366,64	2.378,47
3900024	OPERADOR AUXILIAR PLANTA Y SERVICIOS PRINCIPAL DE 1ª	2.259,82	2.286,60	2.298,03
3900034	OPERADOR AUXILIAR PLANTA Y SERVICIOS PRINCIPAL DE 2ª	2.183,40	2.209,27	2.220,32
3900044	OPERADOR AUXILIAR PLANTA Y SERVICIOS DE 1ª	2.109,55	2.134,56	2.145,23
3900054	OPERADOR AUXILIAR PLANTA Y SERVICIOS DE 2ª	2.000,30	2.025,30	2.035,43
3900064	OPERADOR AUXILIAR PLANTA Y SERVICIOS DE ENTRADA (+3 AÑOS)	1.896,29	1.921,30	1.930,91
3900063	OPERADOR AUXILIAR PLANTA Y SERVICIOS DE ENTRADA (-3 AÑOS)	1.816,99	1.841,99	1.851,20
3900062	OPERADOR AUXILIAR PLANTA Y SERVICIOS DE ENTRADA (N.I.)	1.665,39	1.690,39	1.698,84

TABLAS SALARIALES 2010

GRUPO		Sueldo 2009 Cierre	Sueldo 2010 Incorporación Plus Productividad	Sueldo 2010 Incremento 0,5% Tablas Salariales
GRUPO : 37 ADMINISTR. OFIMAT. Y SERV. COMERCIAL				
SUBGRUPO : 1 ENCARGADOS OFIMATICOS				
3701014	ENCARGADO OFIMATICO MAYOR	2.784,22	2.813,90	2.827,97
3701024	ENCARGADO OFIMATICO PRINCIPAL DE 1ª	2.690,07	2.718,74	2.732,33
3701034	ENCARGADO OFIMATICO PRINCIPAL DE 2ª	2.599,09	2.626,80	2.639,93
3701044	ENCARGADO OFIMATICO DE 1ª	2.511,19	2.537,97	2.550,66
3701054	ENCARGADO OFIMATICO DE 2ª	2.426,27	2.452,14	2.464,40
3701064	ENCARGADO OFIMATICO DE 3ª	2.344,21	2.369,21	2.381,06
GRUPO : 37 ADMINISTR. OFIMAT. Y SERV. COMERCIAL				
SUBGRUPO : 2 ENCARGADOS DE SERVICIO COMERCIAL				
3702014	ENCARGADO SERVICIO COMERCIAL MAYOR	2.784,22	2.813,90	2.827,97
3702024	ENCARGADO SERVICIO COMERCIAL PRINCIPAL DE 1ª	2.690,07	2.718,74	2.732,33
3702034	ENCARGADO SERVICIO COMERCIAL PRINCIPAL DE 2ª	2.599,09	2.626,80	2.639,93
3702044	ENCARGADO SERVICIO COMERCIAL DE 1ª	2.511,19	2.537,97	2.550,66
3702054	ENCARGADO SERVICIO COMERCIAL DE 2ª	2.426,27	2.452,14	2.464,40
3702064	ENCARGADO SERVICIO COMERCIAL DE 3ª	2.344,21	2.369,21	2.381,06
GRUPO : 37 ADMINISTR. OFIMAT. Y SERV. COMERCIAL				
SUBGRUPO : 3 ASESORES DEL SERVICIO COMERCIAL				
3703014	ASESOR SERVICIO COMERCIAL MAYOR	2.553,56	2.580,35	2.593,25
3703024	ASESOR SERVICIO COMERCIAL PRINCIPAL DE 1ª	2.467,21	2.493,09	2.505,56
3703034	ASESOR SERVICIO COMERCIAL PRINCIPAL DE 2ª	2.383,78	2.408,78	2.420,82
3703044	ASESOR SERVICIO COMERCIAL DE 1ª	2.300,48	2.325,48	2.337,11
3703054	ASESOR SERVICIO COMERCIAL DE 2ª	2.220,54	2.245,54	2.256,77
3703064	ASESOR SERVICIO COMERCIAL DE 3ª (+ 3)	2.143,90	2.168,91	2.179,75
3703063	ASESOR SERVICIO COMERCIAL DE 3ª (- 3)	2.030,50	2.055,50	2.065,78
3703062	ASESOR SERVICIO COMERCIAL DE 3ª (N.I.)	1.858,72	1.883,72	1.893,14
GRUPO : 37 ADMINISTR. OFIMAT. Y SERV. COMERCIAL				
SUBGRUPO : 4 ADMINISTRATIVOS OFIMATICOS				
3704014	JEFE DE NEGOCIADO OFIMATICO	2.279,40	2.307,14	2.318,68
3704024	SUBJEFE DE NEGOCIADO OFIMATICO	2.202,31	2.229,12	2.240,27
3704034	OFICIAL ADMINISTRATIVO OFIMATICO DE 1ª	2.127,84	2.153,73	2.164,50
3704044	OFICIAL ADMINISTRATIVO OFIMATICO DE 2ª	2.055,88	2.080,89	2.091,29
3704054	AUXILIAR ADMINISTRATIVO OFIMATICO DE 1ª	1.950,52	1.975,53	1.985,41
3704064	AUXILIAR ADMINISTRATIVO OFIMATICO DE 2ª (+ 3 AÑOS)	1.848,33	1.873,34	1.882,71
3704063	AUXILIAR ADMINISTRATIVO OFIMATICO DE 2ª (- 3 AÑOS)	1.772,19	1.797,20	1.806,19
3704062	AUXILIAR ADMINISTRATIVO OFIMATICO DE 2ª (N.I.)	1.625,39	1.650,39	1.658,64

TABLAS SALARIALES 2010

GRUPO		Sueldo 2009 Cierre	Sueldo 2010 Incorporación Plus Productividad	Sueldo 2010 Incremento 0,5% Tablas Salariales
GRUPO : 38 OPERACION				
SUBGRUPO : 1 ENCARGADOS DE OPERACION				
3801014	ENCARGADO DE OPERACION MAYOR	2.784,22	2.813,90	2.827,97
3801024	ENCARGADO DE OPERACION PRINCIPAL DE 1ª	2.690,07	2.718,74	2.732,33
3801034	ENCARGADO DE OPERACION PRINCIPAL DE 2ª	2.599,09	2.626,80	2.639,93
3801044	ENCARGADO DE OPERACION DE 1ª	2.511,19	2.537,97	2.550,66
3801054	ENCARGADO DE OPERACION DE 2ª	2.426,27	2.452,14	2.464,40
3801064	ENCARGADO DE OPERACION DE 3ª	2.344,21	2.369,21	2.381,06
GRUPO : 38 OPERACION				
SUBGRUPO : 2 OPERADOR				
3802014	OPERADOR/A MAYOR	2.279,40	2.307,14	2.318,68
3802024	OPERADOR/A PRINCIPAL DE 1ª	2.202,31	2.229,12	2.240,27
3802034	OPERADOR/A PRINCIPAL DE 2ª	2.127,84	2.153,73	2.164,50
3802044	OPERADOR/A DE 1ª	2.055,88	2.080,89	2.091,29
3802054	OPERADOR/A DE 2ª	1.950,52	1.975,53	1.985,41
3802064	OPERADOR/A DE 3ª (+ 3 AÑOS)	1.848,33	1.873,34	1.882,71
3802063	OPERADOR/A DE 3ª (- 3 AÑOS)	1.772,19	1.797,20	1.806,19
3802062	OPERADOR/A DE 3ª (N.I.)	1.625,39	1.650,39	1.658,64
GRUPO : 80 ENCARGADOS DE MANTENI. DE VEHICULOS				
8000014	ENCARGADO DE MANTENI. DE VEHICULOS MAYOR	2.784,22	2.813,90	2.827,97
8000024	ENCARGADO DE MANTENI. DE VEHICULOS PRINCIPAL DE 1ª	2.690,07	2.718,74	2.732,33
8000034	ENCARGADO DE MANTENI. DE VEHICULOS PRINCIPAL DE 2ª	2.599,09	2.626,80	2.639,93
8000044	ENCARGADO DE MANTENI. DE VEHICULOS DE 1ª	2.511,19	2.537,97	2.550,66
8000054	ENCARGADO DE MANTENI. DE VEHICULOS DE 2ª	2.426,27	2.452,14	2.464,40
8000064	ENCARGADO DE MANTENI. DE VEHICULOS DE 3ª	2.344,21	2.369,21	2.381,06
GRUPO : 81 EDIFICIOS				
SUBGRUPO : 1 ENCARGADOS MANTENIMIENTO EDIFICIOS				
8101014	ENCARGADO MANTENIMIENTO EDIFICIOS MAYOR	2.591,55	2.621,26	2.634,37
8101024	ENCARGADO MANTENIMIENTO EDIFICIOS PRINCIPAL 1ª	2.503,92	2.532,61	2.545,27
8101034	ENCARGADO MANTENIMIENTO EDIFICIOS PRINCIPAL 2ª	2.419,24	2.446,96	2.459,19
8101044	ENCARGADO MANTENIMIENTO EDIFICIOS DE 1ª	2.337,42	2.364,21	2.376,03
8101054	ENCARGADO MANTENIMIENTO EDIFICIOS DE 2ª	2.258,38	2.284,26	2.295,68
8101064	ENCARGADO MANTENIMIENTO EDIFICIOS DE 3ª	2.182,00	2.207,01	2.218,05
GRUPO : 81 EDIFICIOS				
SUBGRUPO : 2 OPERADOR MANTENIMIENTO EDIFICIOS				
8102014	OPERADOR MANTENIMIENTO EDIFICIOS MAYOR	2.338,92	2.366,64	2.378,47
8102024	OPERADOR MANTENIMIENTO EDIFICIOS PRINCIPAL 1ª	2.259,82	2.286,60	2.298,03
8102034	OPERADOR MANTENIMIENTO EDIFICIOS PRINCIPAL 2ª	2.183,40	2.209,27	2.220,32
8102044	OPERADOR MANTENIMIENTO EDIFICIOS DE 1ª	2.109,55	2.134,56	2.145,23
8102054	OPERADOR MANTENIMIENTO EDIFICIOS DE 2ª	2.000,30	2.025,30	2.035,43
8102064	OPERADOR MANTENIMIENTO EDIFICIOS ENTRADA (+ 3 AÑOS)	1.896,29	1.921,30	1.930,91
8102063	OPERADOR MANTENIMIENTO EDIFICIOS ENTRADA (- 3 AÑOS)	1.816,99	1.841,99	1.851,20
8102062	OPERADOR MANTENIMIENTO EDIFICIOS ENTRADA (N.I.)	1.665,39	1.690,39	1.698,84

TABLAS SALARIALES 2010

GRUPO		Sueldo 2009 Cierre	Sueldo 2010 Incorporación Plus Productividad	Sueldo 2010 Incremento 0,5% Tablas Salariales
GRUPO : 82 ALMACENES				
SUBGRUPO : 1 ENCARGADOS OPERACION ALMACENES				
8201014	ENCARGADO OPERACION ALMACENES MAYOR	2.591,55	2.621,26	2.634,37
8201024	ENCARGADO OPERACION ALMACENES PRINCIPAL 1ª	2.503,92	2.532,61	2.545,27
8201034	ENCARGADO OPERACION ALMACENES PRINCIPAL 2ª	2.419,24	2.446,96	2.459,19
8201044	ENCARGADO OPERACION ALMACENES DE 1ª	2.337,42	2.364,21	2.376,03
8201054	ENCARGADO OPERACION ALMACENES DE 2ª	2.258,38	2.284,26	2.295,68
8201064	ENCARGADO OPERACION ALMACENES DE 3ª	2.182,00	2.207,01	2.218,05
GRUPO : 82 ALMACENES				
SUBGRUPO : 2 OPERADOR ALMACENES				
8202014	OPERADOR ALMACENES MAYOR	2.279,40	2.307,14	2.318,68
8202024	OPERADOR ALMACENES PRINCIPAL 1ª	2.202,31	2.229,12	2.240,27
8202034	OPERADOR ALMACENES PRINCIPAL 2ª	2.127,84	2.153,73	2.164,50
8202044	OPERADOR ALMACENES DE 1ª	2.055,88	2.080,89	2.091,29
8202054	OPERADOR ALMACENES DE 2ª	1.950,52	1.975,53	1.985,41
8202064	OPERADOR ALMACENES ENTRADA (+ 3 AÑOS)	1.848,33	1.873,34	1.882,71
8202063	OPERADOR ALMACENES ENTRADA (- 3 AÑOS)	1.772,19	1.797,20	1.806,19
8202062	OPERADOR ALMACENES ENTRADA (N.I.)	1.625,39	1.650,39	1.658,64
GRUPO : 83 AUXILIAR DE EDIFICIOS Y SERVICIOS				
8300014	AUXILIAR EDIFICIOS Y SERVICIOS MAYOR	2.150,86	2.179,32	2.190,22
8300024	AUXILIAR EDIFICIOS Y SERVICIOS PRINCIPAL 1ª	2.076,95	2.105,62	2.116,15
8300034	AUXILIAR EDIFICIOS Y SERVICIOS PRINCIPAL 2ª	2.006,68	2.034,41	2.044,58
8300044	AUXILIAR EDIFICIOS Y SERVICIOS DE 1ª	1.938,82	1.965,61	1.975,44
8300054	AUXILIAR EDIFICIOS Y SERVICIOS DE 2ª	1.873,25	1.899,14	1.908,64
8300064	AUXILIAR EDIFICIOS Y SERVICIOS ENTRADA (+ 3 AÑOS)	1.809,90	1.834,91	1.844,08
8300063	AUXILIAR EDIFICIOS Y SERVICIOS ENTRADA (- 3 AÑOS)	1.720,35	1.745,36	1.754,09
8300062	AUXILIAR EDIFICIOS Y SERVICIOS ENTRADA (N.I.)	1.579,97	1.604,98	1.613,00
GRUPO : 84 OPERADORES TECNICOS INFORMATICA GEST.				
8400014	OPERADOR TEC. INFORMATICA GESTION MAYOR	2.628,50	2.653,51	2.666,78
8400024	OPERADOR TEC. INFORMATICA GESTION PRINCIPAL 1ª	2.505,69	2.530,70	2.543,35
8400034	OPERADOR TEC. INFORMATICA GESTION PRINCIPAL 2ª	2.414,16	2.441,88	2.454,09
8400044	OPERADOR TEC. INFORMATICA GESTION DE 1ª	2.332,51	2.359,30	2.371,10
8400054	OPERADOR TEC. INFORMATICA GESTION DE 2ª	2.253,63	2.279,51	2.290,91
8400064	OPERADOR TEC. INFORMATICA GESTION ENT.(+ 3 AÑOS)	2.177,41	2.202,42	2.213,43
8400063	OPERADOR TEC. INFORMATICA GESTION ENT.(- 3 AÑOS)	2.076,84	2.101,85	2.112,36
8400062	OPERADOR TEC. INFORMATICA GESTION ENT.(N.I.)	1.912,21	1.937,21	1.946,90
GRUPO : 85 OPERADOR AUXILIAR INFORM. GESTION				
8500014	OPERADOR AUX. INFORMATICA GESTION MAYOR	2.338,92	2.366,64	2.378,47
8500024	OPERADOR AUX. INFORMATICA GESTION PRINCIPAL 1ª	2.259,82	2.286,60	2.298,03
8500034	OPERADOR AUX. INFORMATICA GESTION PRINCIPAL 2ª	2.183,40	2.209,27	2.220,32
8500044	OPERADOR AUX. INFORMATICA GESTION DE 1ª	2.109,55	2.134,56	2.145,23
8500054	OPERADOR AUX. INFORMATICA GESTION DE 2ª	2.000,30	2.025,30	2.035,43
8500064	OPERADOR AUX. INFORMATICA GESTION ENT.(+ 3 AÑOS)	1.896,29	1.921,30	1.930,91
8500063	OPERADOR AUX. INFORMATICA GESTION ENT.(- 3 AÑOS)	1.816,99	1.841,99	1.851,20
8500062	OPERADOR AUX. INFORMATICA GESTION ENT.(N.I.)	1.665,39	1.690,39	1.698,84

TABLAS SALARIALES 2010

GRUPO	Sueldo 2009 Cierre	Sueldo 2010 Incorporación Plus Productividad	Sueldo 2010 Incremento 0,5% Tablas Salariales
GRUPO : 86 RADIOTEFONISTAS (N.G.L.)			
8600014	RADIOTEFONISTA MAYOR	2.338,92	2.366,64
8600024	RADIOTEFONISTA PRINCIPAL 1ª	2.259,82	2.286,60
8600034	RADIOTEFONISTA PRINCIPAL 2ª	2.183,40	2.209,27
8600044	RADIOTEFONISTA DE 1ª	2.109,55	2.134,56
8600054	RADIOTEFONISTA DE 2ª	2.000,30	2.025,30
8600064	RADIOTEFONISTA DE ENTRADA (+ 3 AÑOS)	1.896,29	1.921,30
8600063	RADIOTEFONISTA DE ENTRADA (- 3 AÑOS)	1.816,99	1.841,99
8600062	RADIOTEFONISTA DE ENTRADA (N.I.)	1.665,39	1.690,39

TABLAS SALARIALES 2010

GRUPO	Sueldo 2009 Cierre	Sueldo 2010 Incorporación Plus Productividad	Sueldo 2010 Incremento 0,5% Tablas Salariales
-------	-----------------------	---	--

GRUPOS A EXTINGUIR

GRUPO : 02 TITULADOS FACULTATIVOS Y TEC. ESPECIALES

SUBGRUPO: 1 TITULADOS FACULTATIVOS

0201014	TITULADO FACULTATIVO MAYOR	3.949,29	3.974,30	3.994,17
0201024	TITULADO FACULTATIVO PRINCIPAL DE 1ª	3.775,96	3.800,97	3.819,97
0201034	TITULADO FACULTATIVO PRINCIPAL DE 2ª	3.594,38	3.619,39	3.637,49
0201044	TITULADO FACULTATIVO ASCENSO DE 1ª	3.423,79	3.448,80	3.466,04
0201054	TITULADO FACULTATIVO ASCENSO DE 2ª	3.235,10	3.260,10	3.276,40
0201064	TITULADO FACULTATIVO ENTRADA (+ 3 AÑOS)	3.043,38	3.068,38	3.083,72
0201063	TITULADO FACULTATIVO ENTRADA (- 3 AÑOS)	2.904,47	2.929,48	2.944,13
0201062	TITULADO FACULTATIVO ENTRADA (N.I.)	2.658,26	2.683,27	2.696,69

GRUPO : 03 TITULADOS AUXILIARES Y TECNICOS

SUBGRUPO : 1 TITULADO AUXILIAR O TECNICO

0301014	TITULADO AUXILIAR O TECNICO MAYOR	3.224,99	3.249,99	3.266,24
0301024	TITULADO AUXILIAR O TECNICO PRINCIPAL DE 1ª	3.086,30	3.111,30	3.126,86
0301034	TITULADO AUXILIAR O TECNICO PRINCIPAL DE 2ª	2.941,06	2.966,06	2.980,89
0301044	TITULADO AUXILIAR O TECNICO DE 1ª	2.804,56	2.829,57	2.843,72
0301054	TITULADO AUXILIAR O TECNICO DE 2ª	2.653,60	2.678,61	2.692,00
0301064	TITULADO AUXILIAR O TECNICO ENTRADA (+ 3 AÑOS)	2.500,19	2.525,20	2.537,83
0301063	TITULADO AUXILIAR O TECNICO ENTRADA (- 3 AÑOS)	2.389,12	2.414,12	2.426,19
0301062	TITULADO AUXILIAR O TECNICO ENTRADA (N.I.)	2.198,84	2.223,85	2.234,97

GRUPO : 05 EQUIPOS

SUBRUPO : 6 ENCARGADOS DE EQUIPOS

0506014	ENCARGADO DE EQUIPO MAYOR	2.687,95	2.717,64	2.731,23
0506024	ENCARGADO DE EQUIPO PRINCIPAL DE 1ª	2.597,05	2.625,73	2.638,86
0506034	ENCARGADO DE EQUIPO PRINCIPAL DE 2ª	2.509,22	2.536,93	2.549,61
0506044	ENCARGADO DE EQUIPO DE 1ª	2.424,36	2.451,14	2.463,40
0506054	ENCARGADO DE EQUIPO DE 2ª	2.342,37	2.368,25	2.380,09
0506064	ENCARGADO DE EQUIPO DE 3ª	2.263,16	2.288,16	2.299,60

GRUPO : 05 EQUIPOS

SUBGRUPO : 7 OPERADORES TECNICOS

0507014	OPERADOR TECNICO MAYOR	2.408,85	2.433,85	2.446,02
0507024	OPERADOR TECNICO PRINCIPAL DE 1ª	2.297,70	2.324,47	2.336,09
0507034	OPERADOR TECNICO PRINCIPAL DE 2ª	2.218,15	2.245,86	2.257,09
0507044	OPERADOR TECNICO PRINCIPAL DE 3ª	2.143,13	2.169,91	2.180,76
0507054	OPERADOR TECNICO DE 1ª	2.070,65	2.096,53	2.107,01
0507064	OPERADOR TECNICO DE 2ª (+ 3 AÑOS)	2.000,62	2.025,63	2.035,76
0507063	OPERADOR TECNICO DE 2ª (- 3 AÑOS)	1.909,57	1.934,57	1.944,24
0507062	OPERADOR TECNICO DE 2ª (N.I.)	1.760,66	1.785,67	1.794,60

TABLAS SALARIALES 2010

GRUPO		Sueldo 2009 Cierre	Sueldo 2010 Incorporación Plus Productividad	Sueldo 2010 Incremento 0,5% Tablas Salariales
GRUPO : 05 EQUIPOS				
SUBGRUPO : 8 AUXILIARES TECNICOS DE PLANTA				
0508014	AUXILIAR TECNICO DE PLANTA MAYOR	2.271,73	2.299,45	2.310,95
0508024	AUXILIAR TECNICO DE PLANTA PRINCIPAL DE 1ª	2.194,90	2.221,69	2.232,80
0508034	AUXILIAR TECNICO DE PLANTA PRINCIPAL DE 2ª	2.120,68	2.146,56	2.157,29
0508044	AUXILIAR TECNICO DE PLANTA DE 1ª	2.048,96	2.073,97	2.084,34
0508054	AUXILIAR TECNICO DE PLANTA DE 2ª	1.943,37	1.968,38	1.978,22
0508064	AUXILIAR TECNICO DE PLANTA ENTRADA (+ 3 AÑOS)	1.842,88	1.867,89	1.877,23
0508063	AUXILIAR TECNICO DE PLANTA ENTRADA (- 3 AÑOS)	1.766,26	1.791,26	1.800,22
GRUPO : 06 REDES				
SUBGRUPO : 7 ENCARGADOS DE GRUPO DE REDES				
0607014	ENCARGADO DE GRUPO DE REDES MAYOR	2.414,11	2.443,80	2.456,02
0607024	ENCARGADO DE GRUPO DE REDES PRINCIPAL DE 1ª	2.332,46	2.361,15	2.372,96
0607034	ENCARGADO DE GRUPO DE REDES PRINCIPAL DE 2ª	2.253,58	2.281,30	2.292,71
0607044	ENCARGADO DE GRUPO DE REDES PRINCIPAL DE 3ª	2.177,36	2.204,15	2.215,17
0607054	ENCARGADO DE GRUPO REDES DE 1ª	2.103,73	2.129,61	2.140,26
0607064	ENCARGADO DE GRUPO REDES DE 2ª (+ 3 AÑOS)	2.032,59	2.057,59	2.067,88
0607063	ENCARGADO DE GRUPO REDES DE 2ª (- 3 AÑOS)	1.938,51	1.963,52	1.973,34
GRUPO : 06 REDES				
SUBGRUPO : 9 CELADORES, EMPALMADORES, CONDUCTORES				
0609014	CELADOR, EMPALMADOR, CONDUCTOR MAYOR	2.161,87	2.190,57	2.201,52
0609024	CELADOR, EMPALMADOR, CONDUCTOR PRINCIPAL DE 1ª	2.088,76	2.116,49	2.127,07
0609034	CELADOR, EMPALMADOR, CONDUCTOR PRINCIPAL DE 2ª	2.018,12	2.044,91	2.055,13
0609044	CELADOR, EMPALMADOR, CONDUCTOR DE 1ª	1.949,87	1.975,75	1.985,63
0609054	CELADOR, EMPALMADOR, CONDUCTOR DE 2ª	1.883,93	1.908,93	1.918,47
0609064	CELADOR, EMPALMADOR, CONDUCTOR ENTRADA (+ 3 AÑOS)	1.768,65	1.793,65	1.802,62
0609063	CELADOR, EMPALMADOR, CONDUCTOR ENTRADA (- 3 AÑOS)	1.687,46	1.712,47	1.721,03
0609062	CELADOR, EMPALMADOR, CONDUCTOR ENTRADA (N.I.)	1.532,37	1.557,37	1.565,16
GRUPO : 07 ADMINISTRATIVO Y SERVICIO ABONADOS				
SUBGRUPO : 6 ENCARGADOS				
0706014	ENCARGADO ADMINISTRATIVO MAYOR	2.624,52	2.653,22	2.666,49
0706024	ENCARGADO ADMINISTRATIVO PRINCIPAL DE 1ª	2.535,76	2.563,49	2.576,31
0706034	ENCARGADO ADMINISTRATIVO PRINCIPAL DE 2ª	2.450,01	2.476,80	2.489,18
0706044	ENCARGADO ADMINISTRATIVO DE 1ª	2.367,15	2.393,04	2.405,01
0706054	ENCARGADO ADMINISTRATIVO DE 2ª	2.287,10	2.312,11	2.323,67
0706064	ENCARGADO ADMINISTRATIVO DE 3ª	2.180,85	2.205,85	2.216,88
GRUPO : 07 ADMINISTRATIVO Y SERVICIO ABONADOS				
SUBGRUPO : 9 ADMINISTRATIVOS				
0709014	JEFE DE NEGOCIADO	2.150,96	2.178,68	2.189,57
0709024	SUBJEFE DE NEGOCIADO	2.078,22	2.105,00	2.115,53
0709034	OFICIAL DE 1ª	2.007,94	2.033,81	2.043,98
0709044	OFICIAL DE 2ª	1.940,03	1.965,03	1.974,86
0709054	AUXILIAR DE 1ª	1.833,16	1.858,17	1.867,46
0709064	AUXILIAR DE 2ª (+ 3 AÑOS)	1.749,92	1.774,93	1.783,80
0709063	AUXILIAR DE 2ª (- 3 AÑOS)	1.669,86	1.694,87	1.703,34
0709062	AUXILIAR DE 2ª (N.I.)	1.527,53	1.552,53	1.560,29

TABLAS SALARIALES 2010

GRUPO		Sueldo 2009 Cierre	Sueldo 2010 Incorporación Plus Productividad	Sueldo 2010 Incremento 0,5% Tablas Salariales
GRUPO : 08 OPERACIÓN				
SUBGRUPO : 8 TELEFONISTAS				
0808014	TELEFONISTA MAYOR	2.139,23	2.167,93	2.178,77
0808024	TELEFONISTA PRINCIPAL DE 1ª	2.066,88	2.094,61	2.105,08
0808034	TELEFONISTA PRINCIPAL DE 2ª	1.996,99	2.023,77	2.033,89
0808044	TELEFONISTA PRINCIPAL DE 3ª	1.929,45	1.955,33	1.965,11
0808054	TELEFONISTA DE 1ª	1.864,20	1.889,20	1.898,65
0808064	TELEFONISTA DE 2ª (+ 3 AÑOS)	1.775,25	1.800,26	1.809,26
0808063	TELEFONISTA DE 2ª (- 3 AÑOS)	1.694,75	1.719,76	1.728,36
0808062	TELEFONISTA DE 2ª (N.I.)	1.551,61	1.576,62	1.584,50
GRUPO : 12 ALMACENES				
SUBGRUPO : 7 OFICIAL DE ALMACENES				
1207014	OFICIAL MAYOR DE ALMACENES	2.071,93	2.099,67	2.110,17
1207024	OFICIAL PRINCIPAL ALMACENES	2.001,87	2.028,66	2.038,80
1207034	OFICIAL DE 1ª ALMACENES	1.934,17	1.960,05	1.969,85
1207044	OFICIAL DE 2ª ALMACENES (+ 3 AÑOS)	1.868,76	1.893,76	1.903,23
1207043	OFICIAL DE 2ª ALMACENES (- 3 AÑOS)	1.778,90	1.803,90	1.812,92
1207042	OFICIAL DE 2ª ALMACENES (N.I.)	1.625,02	1.650,03	1.658,28
1207054	AYUDANTE DE ALMACENES	1.813,24	1.838,25	1.847,44
1207064	AYUDANTE DE ENTRADA ALMACENES (+ 3 AÑOS)	1.723,73	1.748,73	1.757,47
1207063	AYUDANTE DE ENTRADA ALMACENES (- 3 AÑOS)	1.645,33	1.670,33	1.678,68
1207062	AYUDANTE DE ENTRADA ALMACENES (N.I.)	1.508,59	1.533,60	1.541,27
GRUPO : 14 SUBALTERNOS				
1400014	SUBALTERNO MAYOR	2.078,65	2.107,35	2.117,89
1400024	SUBALTERNO PRINCIPAL DE 1ª	2.008,35	2.036,08	2.046,26
1400034	SUBALTERNO PRINCIPAL DE 2ª	1.940,43	1.967,22	1.977,06
1400044	SUBALTERNO DE 1ª	1.874,81	1.900,69	1.910,19
1400054	SUBALTERNO DE 2ª	1.811,41	1.836,41	1.845,59
1400064	SUBALTERNO DE ENTRADA (+ 3 AÑOS)	1.722,05	1.747,06	1.755,80
1400063	SUBALTERNO DE ENTRADA (- 3 AÑOS)	1.643,68	1.668,68	1.677,02
1400062	SUBALTERNO DE ENTRADA (N.I.)	1.455,79	1.480,79	1.488,19
GRUPO : 35 EQUIPOS				
SUBGRUPO : 3 OPERADORES AUXILIARES DE PLANTA INTERNA				
3503014	OPERADOR AUXILIAR PLANTA INTERNA MAYOR	2.338,92	2.366,64	2.378,47
3503024	OPERADOR AUXILIAR PLANTA INTERNA PRINCIPAL DE 1ª	2.259,82	2.286,60	2.298,03
3503034	OPERADOR AUXILIAR PLANTA INTERNA PRINCIPAL DE 2ª	2.183,40	2.209,27	2.220,32
3503044	OPERADOR AUXILIAR PLANTA INTERNA DE 1ª	2.109,55	2.134,56	2.145,23
3503054	OPERADOR AUXILIAR PLANTA INTERNA DE 2ª	2.000,30	2.025,30	2.035,43
3503064	OPERADOR AUXILIAR PLANTA INTERNA ENTRADA (+ 3 AÑOS)	1.896,29	1.921,30	1.930,91
3503063	OPERADOR AUXILIAR PLANTA INTERNA ENTRADA (- 3 AÑOS)	1.816,99	1.841,99	1.851,20
3503062	OPERADOR AUXILIAR PLANTA INTERNA ENTRADA (N.I.)	1.665,39	1.690,39	1.698,84

TABLAS SALARIALES 2010

GRUPO		Sueldo 2009 Cierre	Sueldo 2010 Incorporación Plus Productividad	Sueldo 2010 Incremento 0,5% Tablas Salariales
GRUPO : 36 REDES				
SUBGRUPO : 2 ENCARGADOS GRUPO PLANTA EXTERNA				
3602014	ENCARGADO GRUPO PLANTA EXTERNA MAYOR	2.587,31	2.616,99	2.630,07
3602024	ENCARGADO GRUPO PLANTA EXTERNA PRINCIPAL DE 1ª	2.499,81	2.528,49	2.541,13
3602034	ENCARGADO GRUPO PLANTA EXTERNA PRINCIPAL DE 2ª	2.415,27	2.442,98	2.455,19
3602044	ENCARGADO GRUPO PLANTA EXTERNA PRINCIPAL DE 3ª	2.333,59	2.360,36	2.372,16
3602054	ENCARGADO GRUPO PLANTA EXTERNA DE 1ª	2.254,67	2.280,54	2.291,94
3602064	ENCARGADO GRUPO PLANTA EXTERNA DE 2ª (+ 3 AÑOS)	2.178,42	2.203,42	2.214,44
3602063	ENCARGADO GRUPO PLANTA EXTERNA DE 2ª (- 3 AÑOS)	2.076,34	2.101,35	2.111,86
GRUPO : 36 REDES				
SUBGRUPO : 3 OPERADORES AUXILIARES PLANTA EXTERNA				
3603014	OPERADOR AUXILIAR PLANTA EXTERNA MAYOR	2.338,92	2.366,64	2.378,47
3603024	OPERADOR AUXILIAR PLANTA EXTERNA PRINCIPAL DE 1ª	2.259,82	2.286,60	2.298,03
3603034	OPERADOR AUXILIAR PLANTA EXTERNA PRINCIPAL DE 2ª	2.183,40	2.209,27	2.220,32
3603044	OPERADOR AUXILIAR PLANTA EXTERNA DE 1ª	2.109,55	2.134,56	2.145,23
3603054	OPERADOR AUXILIAR PLANTA EXTERNA DE 2ª	2.000,30	2.025,30	2.035,43
3603064	OPERADOR AUXILIAR PLANTA EXTERNA ENTRADA (+ 3 AÑOS)	1.896,29	1.921,30	1.930,91
3603063	OPERADOR AUXILIAR PLANTA EXTERNA ENTRADA (- 3 AÑOS)	1.816,99	1.841,99	1.851,20
3603062	OPERADOR AUXILIAR PLANTA EXTERNA ENTRADA (N.I.)	1.665,39	1.690,39	1.698,84
GRUPO : 36 REDES				
SUBGRUPO : 4 OPERADORES AUXILIARES SERVICIO POSTVENTA				
3604014	OPERADOR AUXILIAR SERV. POSTVENTA MAYOR	2.338,92	2.366,64	2.378,47
3604024	OPERADOR AUXILIAR SERV. POSTVENTA PRINCIPAL 1ª	2.259,82	2.286,60	2.298,03
3604034	OPERADOR AUXILIAR SERV. POSTVENTA PRINCIPAL 2ª	2.183,40	2.209,27	2.220,32
3604044	OPERADOR AUXILIAR SERV. POSTVENTA DE 1ª	2.109,55	2.134,56	2.145,23
3604054	OPERADOR AUXILIAR SERV. POSTVENTA DE 2ª	2.000,30	2.025,30	2.035,43
3604064	OPERADOR AUXILIAR SERV. POSTVENTA ENT. (+ 3 AÑOS)	1.896,29	1.921,30	1.930,91
3604063	OPERADOR AUXILIAR SERV. POSTVENTA ENT. (- 3 AÑOS)	1.816,99	1.841,99	1.851,20
3604062	OPERADOR AUXILIAR SERV. POSTVENTA ENTRADA (N.I.)	1.665,39	1.690,39	1.698,84
GRUPO : 40 INFORMATICOS				
SUBGRUPO : 7 ANALISTAS DE SISTEMAS				
4007014	ANALISTA DE SISTEMAS MAYOR	3.668,50	3.693,50	3.711,97
4007024	ANALISTA DE SISTEMAS PRINCIPAL DE 1ª	3.487,13	3.512,14	3.529,70
4007034	ANALISTA DE SISTEMAS PRINCIPAL DE 2ª	3.305,25	3.330,25	3.346,90
4007044	ANALISTA DE SISTEMAS DE 1ª	3.136,81	3.161,81	3.177,62
4007054	ANALISTA DE SISTEMAS DE 2ª	2.948,93	2.973,93	2.988,80
4007064	ANALISTA DE SISTEMAS DE ENTRADA (+ 3 AÑOS)	2.806,05	2.831,05	2.845,21
4007063	ANALISTA DE SISTEMAS DE ENTRADA (- 3 AÑOS)	2.674,62	2.699,62	2.713,12
4007062	ANALISTA DE SISTEMAS DE ENTRADA (N.I.)	2.446,41	2.471,41	2.483,77
GRUPO : 44 OPERADORES INFORMATICOS				
4400014	OPERADOR INFORMATICO MAYOR	2.408,85	2.433,85	2.446,02
4400024	OPERADOR INFORMATICO PRINCIPAL DE 1ª	2.297,70	2.324,47	2.336,09
4400034	OPERADOR INFORMATICO PRINCIPAL DE 2ª	2.218,15	2.245,86	2.257,09
4400044	OPERADOR INFORMATICO DE 1ª	2.143,13	2.169,91	2.180,76
4400054	OPERADOR INFORMATICO DE 2ª	2.070,65	2.096,53	2.107,01
4400064	OPERADOR INFORMATICO DE ENTRADA (+ 3 AÑOS)	2.000,62	2.025,63	2.035,76
4400063	OPERADOR INFORMATICO DE ENTRADA (- 3 AÑOS)	1.909,57	1.934,57	1.944,24

TABLAS SALARIALES 2010

GRUPO	Sueldo 2009 Cierre	Sueldo 2010 Incorporación Plus Productividad	Sueldo 2010 Incremento 0,5% Tablas Salariales
4400062 OPERADOR INFORMATICO DE ENTRADA (N.I.)	1.760,66	1.785,67	1.794,60

NUEVO SISTEMA DE CLASIFICACION

Grupo I

9002062	Administrativo (Nivel Entrada)	1.350,38	1.375,38	1.382,26
9002063	Administrativo (Nivel Entrada)	1.350,38	1.375,38	1.382,26
9003062	Ejecutivo Teleatención (Nivel Entrada)	1.350,38	1.375,38	1.382,26
9003063	Ejecutivo Teleatención (Nivel Entrada)	1.350,38	1.375,38	1.382,26
9007062	Ejecutivo Televenta (Nivel Entrada)	1.410,62	1.435,62	1.442,80
9007063	Ejecutivo Televenta (Nivel Entrada)	1.410,62	1.435,62	1.442,80
9004062	Especialista Operativo (Nivel Entrada)	1.380,50	1.405,50	1.412,53
9004063	Especialista Operativo (Nivel Entrada)	1.380,50	1.405,50	1.412,53
9005062	Operador Auxiliar (Nivel Entrada)	1.350,38	1.375,38	1.382,26
9005063	Operador Auxiliar (Nivel Entrada)	1.350,38	1.375,38	1.382,26
9006062	Operador Técnico (Nivel Entrada)	1.470,86	1.495,86	1.503,34
9006063	Operador Técnico (Nivel Entrada)	1.470,86	1.495,86	1.503,34
9001062	Personal Auxiliar (Nivel Entrada)	1.320,26	1.345,26	1.351,99
9001063	Personal Auxiliar (Nivel Entrada)	1.320,26	1.345,26	1.351,99

Grupo II

9102062	Responsable de Equipo (Nivel Entrada)	1.621,46	1.646,46	1.654,69
9102063	Responsable de Equipo (Nivel Entrada)	1.621,46	1.646,46	1.654,69
9101062	Responsable de Grupo (Nivel Entrada)	1.531,10	1.556,10	1.563,88
9101063	Responsable de Grupo (Nivel Entrada)	1.531,10	1.556,10	1.563,88

Grupo III

9205062	Ejecutivo Venta Presencial (Nivel Entrada)	1.711,82	1.736,82	1.745,50
9205063	Ejecutivo Venta Presencial (Nivel Entrada)	1.711,82	1.736,82	1.745,50
9206062	Gestor de Producto (Nivel Entrada)	2.284,10	2.309,10	2.320,65
9206063	Gestor de Producto (Nivel Entrada)	2.284,10	2.309,10	2.320,65
9207062	Jefe de Proyecto (Nivel Entrada)	2.284,10	2.309,10	2.320,65
9207063	Jefe de Proyecto (Nivel Entrada)	2.284,10	2.309,10	2.320,65
9203062	Técnico Ingeniero Medio (Nivel Entrada)	1.651,58	1.676,58	1.684,96
9203063	Técnico Ingeniero Medio (Nivel Entrada)	1.651,58	1.676,58	1.684,96
9204062	Técnico Ingeniero Superior (Nivel Entrada)	1.832,30	1.857,30	1.866,59
9204063	Técnico Ingeniero Superior (Nivel Entrada)	1.832,30	1.857,30	1.866,59
9201062	Técnico Medio de Gestión (Nivel Entrada)	1.621,46	1.646,46	1.654,69
9201063	Técnico Medio de Gestión (Nivel Entrada)	1.621,46	1.646,46	1.654,69
9202062	Técnico Superior de Gestión (Nivel Entrada)	1.681,70	1.706,70	1.715,23
9202063	Técnico Superior de Gestión (Nivel Entrada)	1.681,70	1.706,70	1.715,23

MASA SALARIAL para 2010**Nº EMPLEADOS DICIEMBRE 2009 28.208**

MASA SALARIAL HOMOGENEIZADA 2009 (miles euros)		1.418.206,84
% MASA SALARIAL	1,0%	14.182,07
PLUS PRODUCTIVIDAD	375,00	10.578,00
INCREMENTO MASA SALARIAL		1,75%

DISTRIBUCION INCREMENTOS MSH 2009 (Miles Euros)	% incr. Tablas salariales	Incrementos (miles euros)	% incr. s/MSH 2009	BASE CALCULO (Miles Euros)
--	--------------------------------------	--------------------------------------	---------------------------	---------------------------------------

Tabla Salarial

Sueldos	0,5%	5.038,62	0,36%	1.065.803,62
Pases de categoría		1.956,81	0,138%	
tablas	0,5%	9,25	0,001%	1.956,81
Nuevos Bienios		7.023,67	0,50%	
tablas	0,5%	33,20	0,00%	7.023,67
Plus de Residencia	0,5%	52,96	0,00%	11.203,43
Compensación Festivos	0,5%	46,53	0,00%	9.842,29
Cuota Seguro Colectivo	0,5%	62,04	0,00%	13.122,77
Aportación ATAM	0,5%	25,04	0,002%	5.297,58
Horas Nocturnas	0,5%	37,26	0,00%	7.880,51

TOTAL MASA SALARIAL		14.285,39	1,01%
----------------------------	--	------------------	--------------

coef reductor	0,99276715	14.182,07	1,0%
---------------	------------	------------------	-------------

